



## Arion 800 Series 19" Network Cabinet

### ตู้ 19" นีว เซอวาล รุ่น Arion 800 Series

การผสมผสานอย่างลงตัวระหว่างความแข็งแรงของโครงสร้าง และน้ำหนักที่เหมาะสมต่อการขนส่งเคลื่อนย้าย พร้อมช่องระบายอากาศที่ช่วยระบาย ความร้อนได้ดียิ่งขึ้น โดยเฉพาะในพื้นที่ที่มีการใช้อุปกรณ์เน็ตเวิร์คจำนวนมาก อย่างเช่น ในศูนย์ข้อมูลดาต้าเซ็นเตอร์

Arion 800 Series 19" Network Rack เหมาะสำหรับความต้องการพื้นที่ในการ Wiring และ Cabling

### คุณสมบัติเฉพาะ

1. ออกแบบให้กระจายการรับน้ำหนักมายังเสาทั้ง 4 เสา ทำให้มีความคงทนแข็งแรง และสามารถรับน้ำหนักอุปกรณ์ที่ติดตั้งภายในได้ถึง 1,400 กิโลกรัม
2. ประตูด้านหน้า (Front door) ประตูด้านหลัง (Rear door) และฝาปิดด้านข้าง (Side panels) สามารถเปิดออกได้อย่างอิสระทั้ง 4 ด้าน
  - 2.1 ประตูด้านหน้าเป็นแบบโค้ง (Curve door) ประตูด้านหลังเป็นแบบ 2 บาน (Double door) เปิดและปิดจากกึ่งกลางประตู เพื่อช่วยในการประหยัดพื้นที่การใช้งาน
  - 2.2 ประตูด้านหน้าและด้านหลังเจาะรูกลมทั้งบานเพื่อเพิ่มระบบระบายอากาศ (Perforation) ทำให้มีพื้นที่สำหรับการระบายความร้อนของอุปกรณ์ภายในไม่น้อยกว่า 80% ของพื้นที่ Open area
  - 2.3 ติดตั้งชุดกุญแจแบบ Swing handle (Master key) หมุนเปิด-ปิด และพับเก็บได้อย่างปลอดภัย
  - 2.4 ฝาปิดด้านข้างซ้ายและขวา (Side panels) ออกแบบให้แต่ละด้านแบ่งได้ 2 ส่วน คือส่วนฝาปิดบนและล่างแยกกันอย่างอิสระ พร้อมด้วยกุญแจล็อก เพื่อความปลอดภัยและสะดวกในการบำรุงรักษาอุปกรณ์ภายใน
  - 2.5 บานพับประตูด้านหน้าและด้านหลัง (Hinges) ออกแบบให้สามารถติดตั้งประตูได้อย่างรวดเร็ว โดยการยกขึ้น-ลง (Hinge lift off)

3. ที่เสายึดอุปกรณ์มีเครื่องหมายบอกระยะความสูง U=Unit (1U=44.45 มม.) เพื่อความสะดวกในการปรับระดับความสูงสำหรับการยึดอุปกรณ์ เสายึดอุปกรณ์นี้ยังสามารถเลื่อนปรับระดับความลึกเข้า-ออก
4. ฝาปิดด้านบน (Top Cover) มีพื้นที่สำหรับติดตั้งชุดพัดลม 2 ชุด (แต่ละชุดประกอบด้วยพัดลมขนาด 4 นิ้ว จำนวน 3 ตัว) มีช่องสำหรับเดินสายสัญญาณ 6 ตำแหน่ง เพื่อเพิ่มความสะดวกในการร้อยสายสัญญาณหรือสายส่งกำลัง
5. ชุดขาตั้งปรับระดับความสูง-ต่ำ (Leveling feet) และชุดลูกล้อ (Casters) เป็นแบบแป้นหมุน 360 องศา (swivel plate) แต่ละล้อรองรับน้ำหนักได้ถึง 250 - 350 กิโลกรัม
6. ชุดน็อต และสกรูเป็นแบบ High strength ที่ทนทานต่อแรงบิดได้สูง (High torque value)
7. มี Label หรือสัญลักษณ์เตือนการใช้งานไว้ที่ตัวผลิตภัณฑ์ เพื่อความปลอดภัยในการทำงาน เช่น Caution, Load Capacity
8. ออกแบบเป็นระบบ Knock down และบรรจุ Flat pack พร้อมประกอบ เพื่อง่ายต่อการขนส่ง การจัดเก็บ และการประกอบในพื้นที่หน้างาน
9. แต่ละตู้รองรับการขยายต่อแนวด้านข้างของตู้ (Gangung) ในอนาคตได้
10. มีจุดต่อสาย Ground เชื่อมโยงทั้งตู้ (โครงตู้, บานประตู, ฝาข้าง และหลังคา) เพื่อความปลอดภัยของผู้ใช้งาน

## การออกแบบและเทคนิค

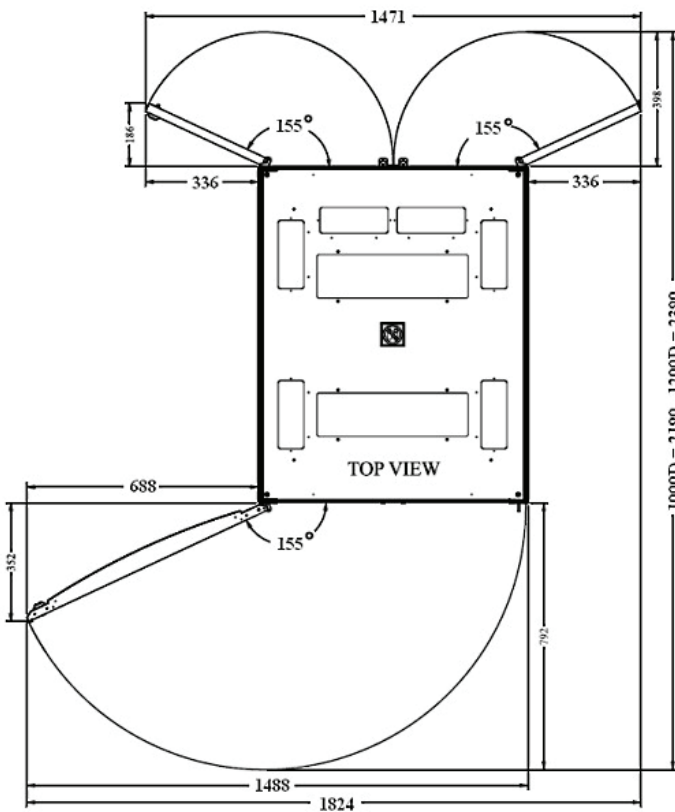
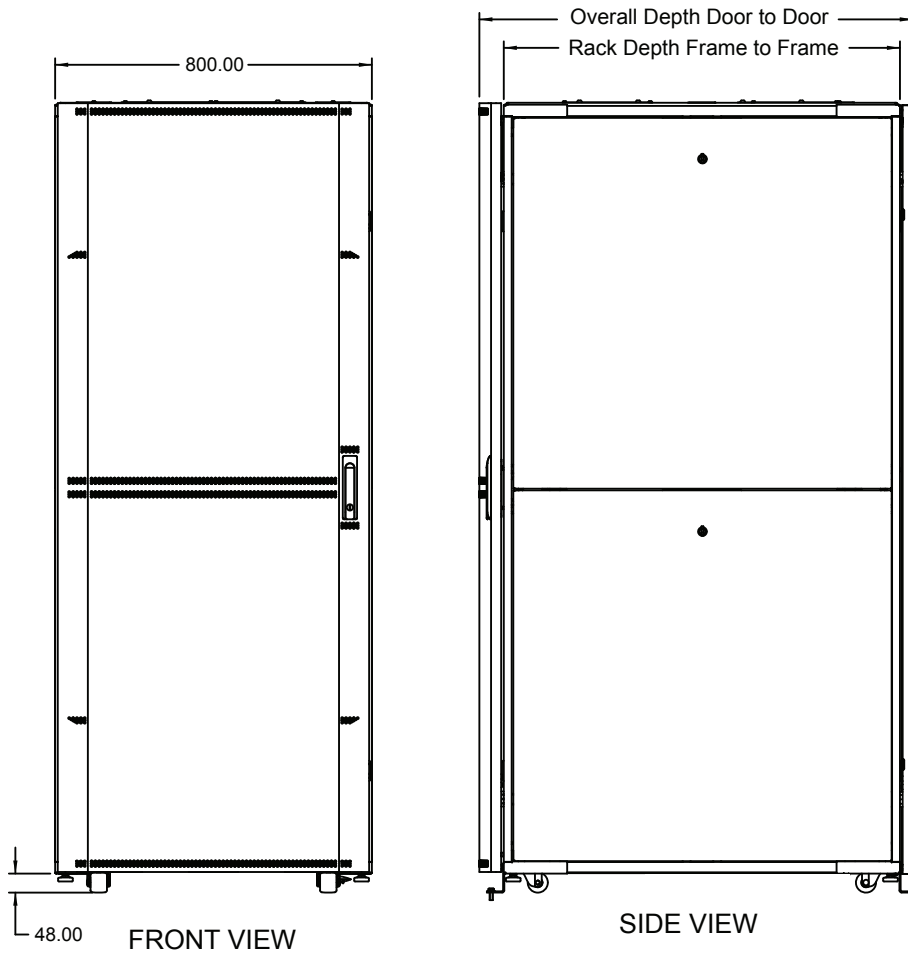
1. ผลิตจากวัสดุชุบชนิดแผ่นเหล็กรีดเย็น (Cold Roll Steel), เหล็ก GA และ เหล็ก SAPH-440 ผ่านกระบวนการเตรียมผิวขั้น งานก่อนพ่นสีด้วยกรรมวิธี Pre-Treatment, Iron Phosphate, De-Ionized Water Rinse และผ่านการทดสอบ Salt Spray Test มากว่า 500 ชั่วโมง ตามมาตรฐาน ASTM-D610-1 และ ASTM-B117 (American Standard for Testing and Materials)
2. พ่นสีด้วยระบบ Electrostatic Powder Coat System ทำให้ความหนาของเนื้อสีมีความสม่ำเสมอ และผ่านกระบวนการอบสีอุตสาหกรรมทำให้สียึดเกาะพื้นผิวขั้นงานได้ตามมาตรฐานสากล ASTM D3363, ASTM D3359 และ ASTM D522 สามารถป้องกันการเกิดริ้วรอย และทนต่อการขีดขูดได้ดีเป็นอย่างดี
3. ส่วนที่เป็นโครงสร้างตู้ใช้โลหะมีความหนา 1.5-3.0 มม. และชิ้นส่วนอื่นๆ ใช้โลหะที่มีความหนา 0.8-1.6 มม.

## มาตรฐานการผลิต

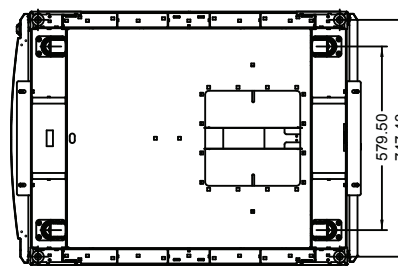
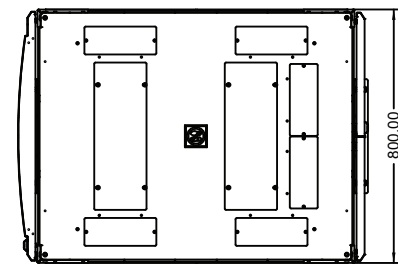
1. ผ่านการทดสอบและรับรองมาตรฐาน UL : Underwriters Laboratories Inc.
  - UL 2416: Load test 2 (Lateral Forces) ที่น้ำหนักรวม 1,400 กิโลกรัม
  - UL 60950-1: Protective Bonding Test



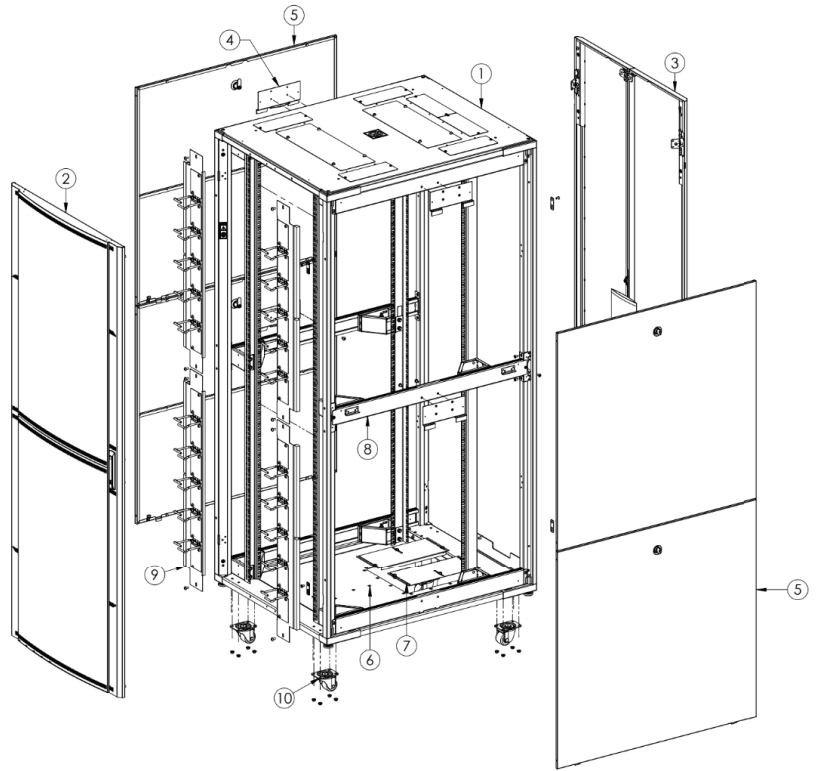
2. คุณสมบัติเป็นไปตามมาตรฐานสากล EIA-310E, IEC 60297-1,2
3. วัสดุที่ใช้ในการผลิตเป็นมิตรต่อสิ่งแวดล้อม RoHS 
4. ผลิตจากโรงงานที่ได้รับการรับรองระบบมาตรฐานการบริหารงานคุณภาพ ISO 9001 และมาตรฐานระบบการจัดการสิ่งแวดล้อม ISO 14001 จากสถาบันระดับนานาชาติ



Dimensions (Unit : mm)	
Unit Height	Overall Height
27U	1333
42U	2000
45U	2133
47U	2222



Item	Description	Qty.
1	Arion Rack Basic 800W-1000D/33U-48U (V2)	1
2	Door Curve Perforate Assy. 800W/33U-48U (V2)	1
3	Assy. Door Split Perforate Kit 800W x 33U-48U (V2)	1
4	Side Panel Latch Brkt. (V2)	4
5	Side Panel Assy. 1000D/33U-48U (V2)-T08	4
6	Base Plate Assy. 800W/1000D (V2)	1
7	Cutout Cover Plate Bottom Kit (V2)-A	1
8	Side Brace (Mid) Assy. 1000D (V2)	2
9	Side Channel Cover (Cutout 2.75 IN) 800W/33U-48U	4
10	Caster 2 inches (Cheval)	4



Description	1000D				1100D				1200D		
	27U	42U	45U	47U	27U	42U	45U	47U	42U	45U	47U
Overall Height of Rack	1333	2000	2133	2222	1333	2000	2133	2222	2000	2133	2222
Overall Depth, Door to Door	1090	1090	1090	1090	1190	1190	1190	1190	1290	1290	1290
Rack Depth, Frame to Frame	1000	1000	1000	1000	1100	1100	1100	1100	1200	1200	1200
Usable Rack Height	27U	42U	45U	47U	27U	42U	45U	47U	42U	45U	47U
Net Weight (kg.) (include Casters)	88	122	128	132	96	134	140	145	147	155	159
Maximum Mounting Depth (mm.)	890	890	890	890	990	990	990	990	1090	1090	1090
Front Door Total Open Area (sq. in.), all exceed 80%	867	1446	1546	1617	867	1446	1546	1617	1446	1546	1617
Rear Door Total Open Area (sq. in.), all exceed 80%	926	1423	1515	1582	926	1423	1515	1582	1423	1515	1582
Door Opening Radius	155°	155°	155°	155°	155°	155°	155°	155°	155°	155°	155°